

Irina Platas  
Israel Martín  
María Ondaro  
Almudena Candela  
Luis Montero

Manu Pulido  
Susana Álvarez  
Eva Garrido  
Elordi Elizondo  
Christian Märtens

TEATRO DE ÁNIMAS Y LA CARROMATERA

PRESENTAN



# MARIANA PINEDA

DE FEDERICO GARCÍA LORCA

DIRECCIÓN:  
CHRISTIAN MÄRTENS

# La Historia en morado

*En escena, la perspectiva innovadora que parte del mismo texto, de las propuestas de un autor que supo moverse como nadie entre tradición y vanguardia: la forma de la estampa como expresión pictórica; el ritual como fórmula primitiva que aviva la experiencia dramática; el verso como una narrativa que atraviesa el tiempo para escribir la letanía de esta muerte dramatizada a través de un murmullo monocorde y eurítmico, propio del romancero viejo.*



*Cuenta Concha Zardoya que García Lorca escribió “Mariana Pineda” inspirado por la estatua de la liberal española que veía desde su ventana, lo que refleja de manera clara la perspectiva dramática que tomó el poeta para crear su pieza teatral: la figura histórica queda relegada para ensalzar la leyenda, en la que la libertad, más que una proclama política, es una fuerza íntima y espiritual que busca realizarse a través del amor.*

*Y eso es lo que las compañías independientes **Teatro de Ánimas** y **La Carromatera** proyectan sobre las tablas.*

**MARIANA PINEDA**

# Mariana cumple 100 años

*Teatro de Ánimas y La Carromatera, entonces, ponen en pie esta pieza tan popular y significativa como poco representada para conmemorar el centenario de su estreno. Huyendo de cualquier posición historicista, así como la misma obra lo demanda, esta coproducción se basa en unos recursos formales que buscan expresar la pureza y la vanguardia, lo primitivo y lo poético, con el objeto de ajustarse al marco contextual de esta Mariana Pineda legendaria, fantaseada a través del verso de García Lorca, maestro de la metáfora y la rima.*



*Una escenografía desnuda, constructivista, simbólica; un vestuario sobrio y atemporal, más cargado de sugerencias que de ornamentos; la presencia de elementos musicales y percusivos en directo, que terminan de construir el ritual.*

MARIANA PINEDA

# Ficha artística

## CARACTERÍSTICAS GENERALES:

- "Mariana Pineda", obra original de Federico García Lorca
- Número de intérpretes: 10
- Cuerpo escenográfico compuesto por 5 módulos de madera.
- Duración: 1'30 horas aproximadamente
- Edad recomendada: todos los públicos



### COREOGRAFÍA:

Luis Montero - Susana Álvarez

### VESTUARIO:

Teatro de Ánimas - La Carromatera

### ESCENOGRAFÍA:

Formas Vitruvio

### MAQUILLAJE:

Susana Álvarez - Almudena Candela

### DISEÑO GRÁFICO:

La Caja de Pandora

### LUCES:

Adriana Bonet

### MÚSICA Y COROS:

Christian Märten

### PRODUCCIÓN:

Teatro de Ánimas - La Carromatera

### AYUDANTE DE DIRECCIÓN:

Israel Martín

### DIRECCIÓN:

Christian Märten

**MARIANA PINEDA**



MARIANA PINEDA



MARIANA PINEDA



MARIANA PINEDA

# Elenco (I)



**IRINA PLATAS**  
(*Mariana Pineda*)

Estudia interpretación en La Gindalera, Aula del Actor y Espacio Cero, con profesores como Juan Carlos Martín o Manuel Galiana. Participa en montajes como "Don Juan Tenorio" con la compañía Martín Ferrer. Dentro de la compañía Teatro de Ánimas, en "Post Mortem" en la pieza "Fantasmagoriana" o en el montaje "Poemas de Sangre". Con la compañía Complejo de Esquilo participa en montajes como "Terror y miseria del III Reich" o "Yerma". Bajo la dirección de Israel Martín, en montajes como "La señorita Julia" o "El sí de las niñas".



**ISRAEL MARTÍN**  
(*Don Pedro*)

Empieza a los 20 años su formación como actor en la sala Triángulo de Madrid. Profesor de interpretación, director, actor y dramaturgo en distintas compañías de teatro como Complejo de Esquilo, Panza teatro o Balagán Teatro. En la actualidad participa en la compañía La carromatera. Destacan sus trabajos como director de "El enfermo Imaginario" de Molière, "El Sí de las Niñas" de Moratín o "La señorita Julia" de Strindberg; como actor, sus personajes en "El mago de Oz", "Yerma" de Lorca y "Old Saybrook" de Woody Allen.



**MARÍA ONDARO**  
(*Angustias*)

Formada en la Escuela de Teatro de la Sala Triángulo, en la Sala Cuarta Pared y en la Escuela de Actores de Doblaje de Madrid. Con la compañía independiente Balagán, ha participado en "Yerma", "Tartufo", "El perro del hortelano", "La mujer sola" y "Old Saybrook". Ha participado en diversas ediciones del Certamen Fernando Lución, en montajes como "Paperclip" (2019), "Eran azules" (2022) y "Se extiende en el desierto" (2024). En 2023 debutó en la dirección escénica con "Sin móvil", y en 2025 dirige "La llamada".



**ALMU CANDELA**  
(*Clavela*)

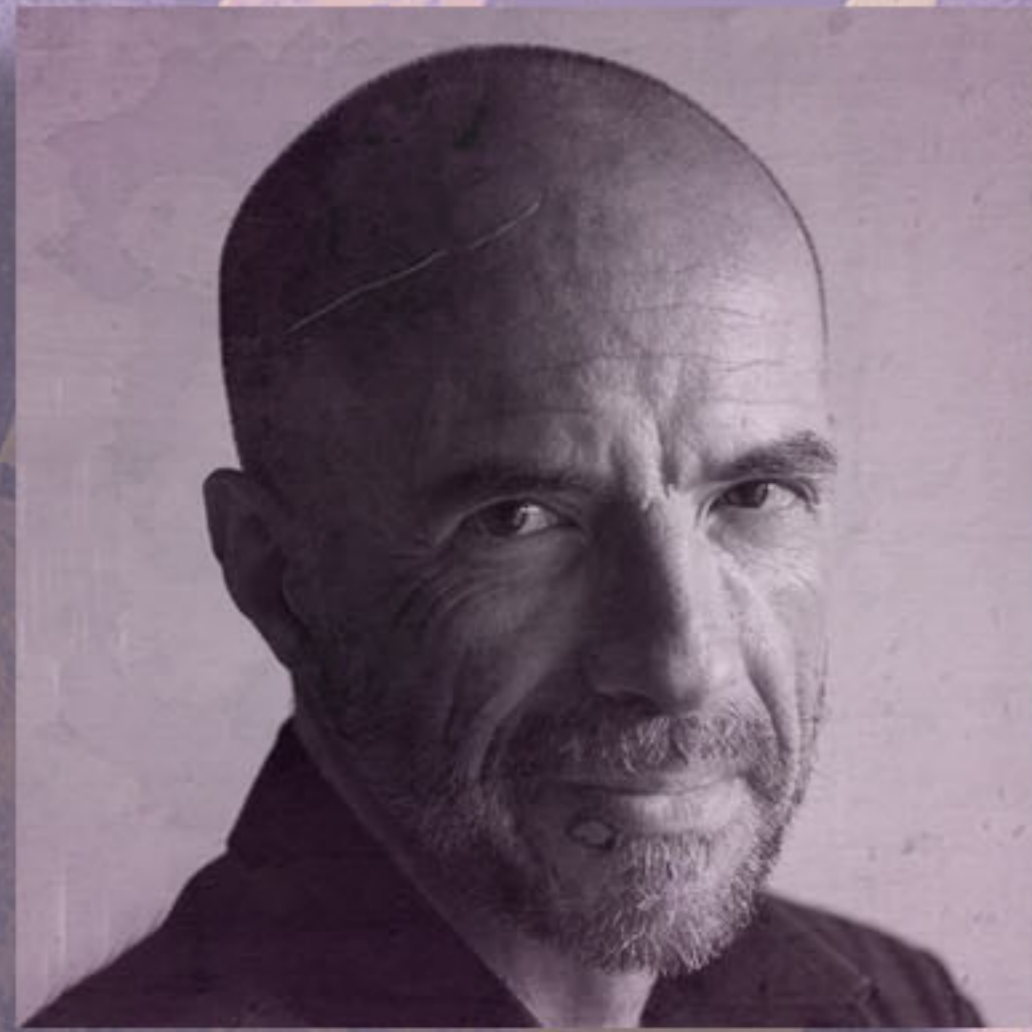
Estudia teatro en Aula del Actor, el Laboratorio de William Layton y el laboratorio Espacio Cero. Canto y voz con María Teresa Manzano. Ha participado en montajes con Cermar Producciones y El Ladrón de Patinetes, como "Criaturas" o "Historia de una escalera", y en otros como "Amentia" o "Canovaccio". En musicales como "Cuento de Navidad", "La isla del Tesoro" o "El flautista de Hamelin" de Insomnio Teatro. Con Teatro de Ánimas, en "Post Mortem", "Fantasmagoriana", "El Decamerón de las Sombras" o "Poemas de Sangre".



**LUIS MONTERO**  
(*Fernando*)

Comienza su formación como actor a los 18 años estudiando interpretación en varias escuelas como Sala Triángulo y Réplika Teatro de Madrid. Ha trabajado para directores como Ángel Gutiérrez y Rakel Camacho.. Actualmente trabaja para las compañías Complejo de Esquilo y Panza Teatro, con repertorio clásico y contemporáneo en obras como "Kafka Cabaret" o "El enfermo imaginario".

# Elenco (II)



**MANU PULIDO**  
(Pedrosa)

Formado como actor en "El Submarino" y en la Escuela de Jorge Eines. Desde hace once años es miembro de la compañía Complejo de Esquilo, con la que ha representado, entre otras obras: "Yerma" de Lorca, "El Enfermo Imaginario" de Molière, "El Sí de las niñas" de Moratín o "La Señorita Julia" de Strindberg. Participa en varios montajes infantiles como "El Mago de Oz", "La Vuelta al mundo en 80 días" o "Peter Pan". Con la compañía Balagán Teatro, en "Old Saybrook". También ha realizado trabajos en radio, cine y Televisión.



**SUSANA ÁLVAREZ**  
(Lucía)

Se forma en la escuela Réplika, con profesores como Jaroslaw Bielsky o José Luis Saiz. Danza contemporánea con Francesc Bravo y Daniela Merlo. Ha participado en montajes clásicos con la compañía Hybris. Con Jaroslaw Bielsky, en "Café Literario" o "Ensayos". Con Insomnio Teatro, en musicales como "Cuento de Navidad", "La isla del Tesoro" o "El Flautista de Hamelin". Con Teatro de Ánimas, en las obras "Post Mortem", "Fantasmagoriana", "Santa Muerte", "El Decamerón de las Sombras", "La vida es sueño" y "Poemas de Sangre".



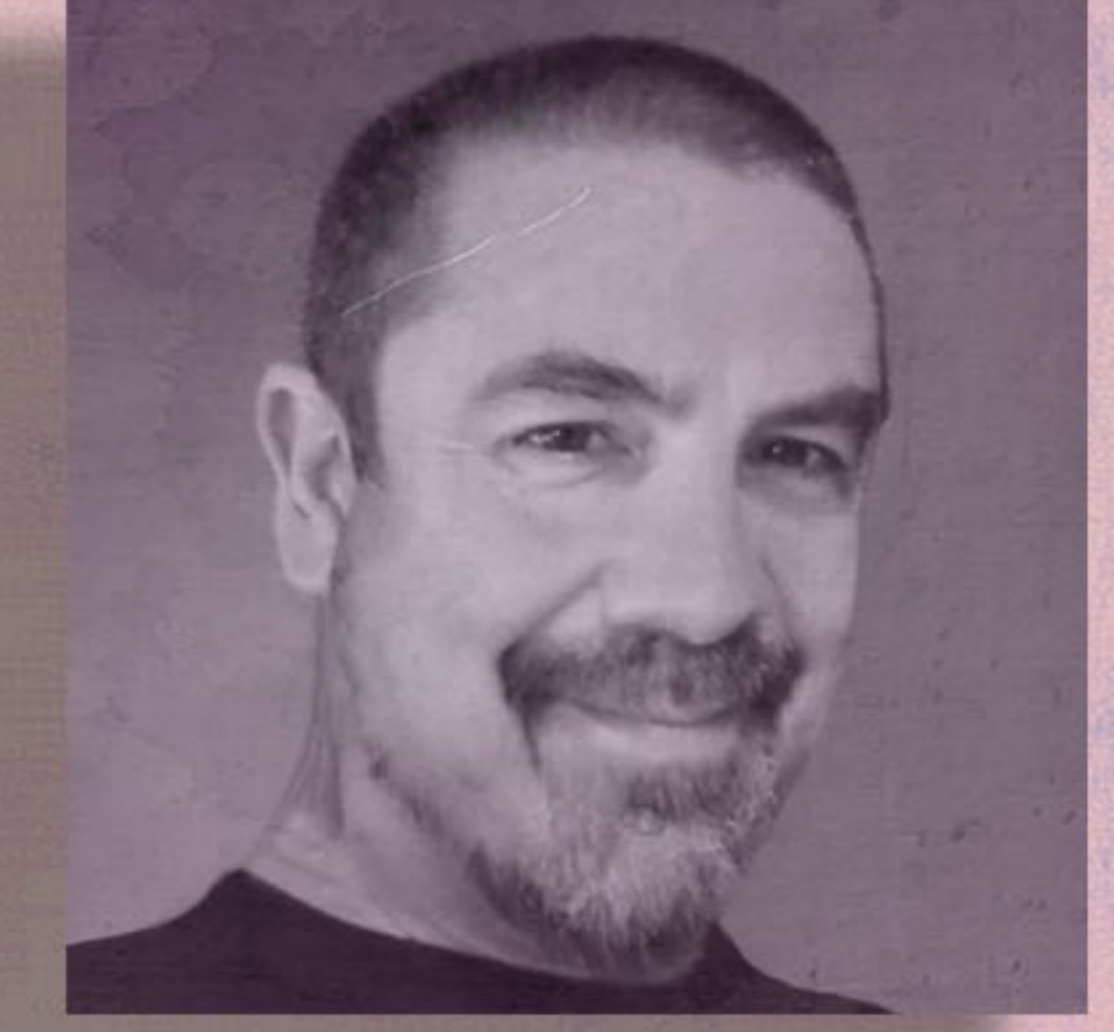
**EVA GARRIDO**  
(Amparo)

Titulada en Arte Dramático por la EMAD. Interpretación con José Luis Checa, Amparo de Gata y Hugo Moss. Danza contemporánea con Yazmin Arnaudo. Ha participado en montajes con Balagán Teatro como "Yerma", "El idiota" u "Old Saybrook". En montajes clásicos como "Tartufo" o "El enfermo imaginario". En otros montajes como "La noche de Sísifo" dirigido por Laura Ortega o "La corista" dirigido por Montse Ortiz. Asimismo, ha trabajado en series televisivas como "Aletheia" o "Zero verum" dirigidas por Javier Sacristán.



**ELORDI ELIZONDO**  
(Dama blanca)

Elordi Elizondo lleva 15 años dedicada a la interpretación tras formarse en varias escuelas de San Sebastián y Madrid. Ha actuado en el Teatro Arlequín durante dos veranos consecutivos en el papel de Ama de "Doña Rosita la Soltera" y en el de Titania de "Sueño de una noche verano" bajo la dirección de Carlos Manzanares. Destacables han sido también sus actuaciones en "Folie" dirigida por Alex Chacón, "Clitemnestra First Lady" de Lola G. Otero y "La muerte y la doncella" dirigida por Manuel J. Esquinas.



**CHRIS MÄRTENS**  
(Conspirador)

Interpretación en el Estudio 3 de Zulema Katz, expresión corporal con Irene Grassi y Erica Stoppel, teatro negro con Arturo Arpa, Técnica Alexander con María de Marcos y Marta Barón, canto con M<sup>a</sup> Luisa Castellano. Trabaja con compañías como La Maquineta, Katharsis o Martín Ferrer en montajes como "Sueño de una noche de verano", "Mucho ruido y pocas nueces", "Don Juan Tenorio" o "Terror y miseria del III Reich". Es director, dramaturgo y productor de Teatro de Ánimas e Insomnio Teatro, con las que realiza montajes en la red comercial y en el circuito alternativo.

# Contacto

**CHRISTIAN MÄRTENS**

*Teatro de Ánimas, director*

697 56 55 97

*teatrodeanimas@gmail.com*

**ISRAEL MARTÍN**

*La Carromatera, director*

658 51 28 68

*tresespadascreaciones@gmail.com*



**MARIANA PINEDA**